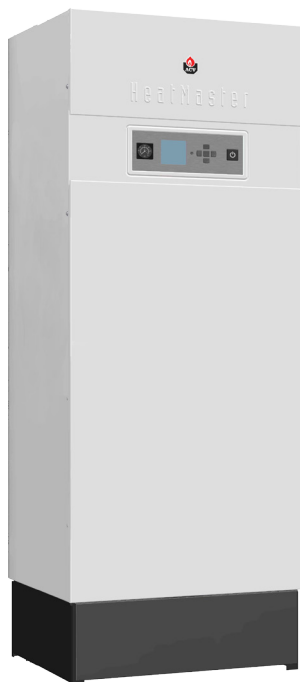


HeatMaster 25 C

CHEMINÉE OU VENTOUSE
Chaudières double service
gaz condensation

Description



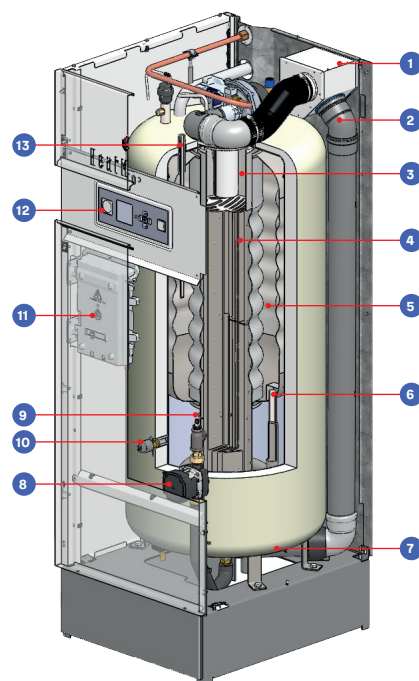
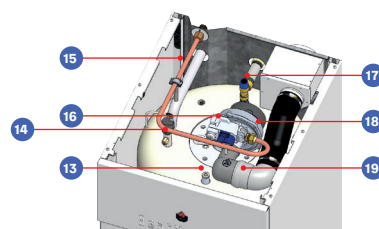
- Equipé de l'automate-brûleur ACVMax avec écran graphique LCD et fonctionnalités étendues.
- Condense en mode chauffage.
- Échangeur et ballon sanitaire Tank-in-Tank en acier inoxydable.
- Très haut rendement.
- Régulation par fonction modulante.
- Multiples possibilités de pilotage : thermostat On/Off, OpenTherm 3.0, entrée 0-10 V pour modulation puissance, alarme, Modbus.
- Raccordement cheminée ou ventouse.
- Version gaz naturel convertible en gaz propane.
- Anti-légionnelles : T° de stockage > 60° C.



Eco-participation
catégorie 1-P01.10
6,80 €

RÉF.	NOM	COMBUSTIBLE	PRIX
A1002007	HeatMaster 25 C (P01.10)	Gaz naturel B	5 066

Schéma de principe



- ▶ Système TANK-IN-TANK
- ▶ Vases d'expansion primaire et sanitaire à prévoir
- ▶ Convertible en propane.

Accessoires

RÉF.	NOM	PRIX
NEUTRA25	Neutrisseur de condensats gaz sol 25/35 kW	325
NEUTRAL13	Recharge 1,3 kg neutrisseur condensat	36
NEUTRAL50	Recharge 5 kg neutrisseur condensat	191

Se référer au chapitre "Recommandations d'ACV"

Gamme de thermostats d'ambiance p. 16

Accessoires de raccordement ventouse p. 66-67

- | | |
|---|--|
| 1 Raccordement cheminée en concentrique. | 10 Sonde de pression. |
| 2 Tube d'évacuation des gaz de combustion. | 11 Tableau électrique. |
| 3 Chambre de combustion. | 12 Tableau de commande ACVMax. |
| 4 Échangeur de chaleur en acier inoxydable. | 13 Doigt de gant ECS. |
| 5 Ballon d'eau chaude Tank in Tank en acier inoxydable. | 14 Purgeur d'air automatique. |
| 6 Tube circuit ECS. | 15 Tube d'alimentation gaz. |
| 7 Récupérateur de condensats | 16 Bloc gaz. |
| 8 Pompe de charge HEP. | 17 Soupape sanitaire 8bars. |
| 9 Sonde NTC (circuit de chauffage). | 18 Brûleur modulant à pré-mélange air/gaz. |
| | 19 Admission d'air. |

Caractéristiques techniques et dimensions

TYPE	HEATMASTER 25 C	
Référence	A1002007	
Combustible	Gaz naturel	
Débit calorifique max (entrée) - PCI	kW	25
Débit calorifique max (entrée) - PCS	kW	27,8
Puissance utile au régime max (80/60°C)	kW	24,3
Puissance utile au régime min (80/60°C)	kW	6,1
Rendement à 30% de charge	%	109,0
Capacité totale	L	200
Capacité eau chaude sanitaire	L	80
Surface de chauffe ballon ECS	m²	2,2
Raccordement chauffage	Ø"	1 F
Raccordement sanitaire	Ø"	3/4 M
Raccordement gaz	Ø"	3/4 M
Perte de charge hydraulique chaudière à $\Delta t = 20^\circ\text{C}$	mbar	3
Débit de gaz G20 (puissance max)	m³/h	2,66
Débit de gaz G31 (puissance max)	kg/h	1,9
Raccordement à la cheminée	Ømm	80/125
Perte de charge max du conduit de fumée	Pa	95
Poids à vide	kg	174
Température maximale de fonctionnement	°C	87
Pression max de service (primaire)	bar	3
Pression max de service (ECS)	bar	8,6
Tension	V	230
Protection IP		30
Puissance électrique consommée	W	95
Profil de soutirage déclaré		XXL
Efficacité énergétique saisonnière (ETAS)	%	94
Classe d'efficacité énergétique pour le chauffage des locaux		A
Classe d'efficacité énergétique pour le chauffage de l'eau		B

Performances sanitaires

TYPE	HEATMASTER 25 C	
Débit de pointe à 40°C	L/10'	234
Débit de pointe 1ère heure à 40°C	L/60'	748
Débit continu à 40°C	L/h	617
Débit de pointe à 60°C	L/10'	145
Débit de pointe 1ère heure à 60°C	L/60'	478
Débit continu à 60°C	L/h	400

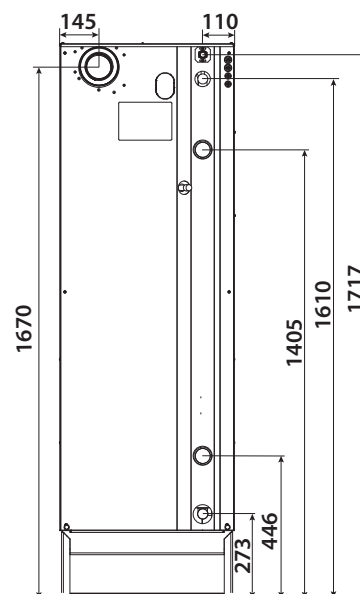
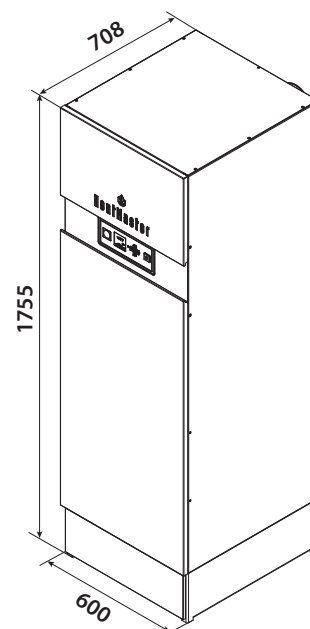
RÉGIME DE MARCHÉ

Point de consigne ECS : 75°C
Eau froide : t° 10°C

RACCORDEMENT À LA CHEMINÉE

B23-B23P-C13(x)-C33(x)-C43(x)-C53(x)-C83(x)-C93

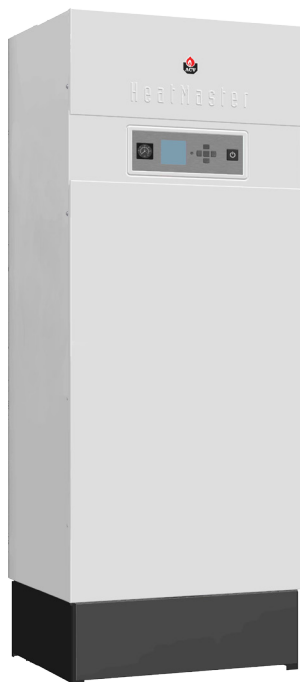
DIMENSIONS



HeatMaster 25 → 45 TC

CHEMINÉE OU VENTOUSE
Chaudières double service
gaz condensation

Description



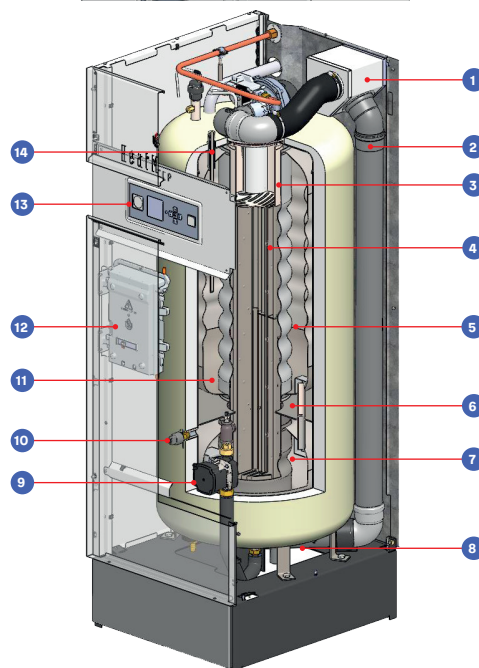
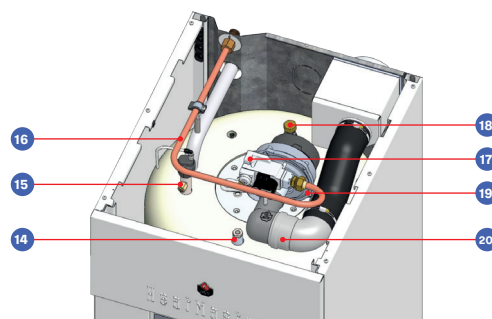
- Equipé de l'automate-brûleur ACVMax avec écran graphique LCD et fonctionnalités étendues.
- Condensation totale tant en chauffage qu'en production eau chaude.
- Échangeur et ballon sanitaire Tank-in-Tank en acier inoxydable.
- Très haut rendement.
- Régulation par fonction modulante.
- Multiples possibilités de pilotage : thermostat On/Off, OpenTherm 3.0, entrée 0-10 V pour modulation puissance, alarme, Modbus.
- Raccordement cheminée ou ventouse.
- Version gaz naturel convertible en gaz propane.



Eco-participation
catégorie 1-P01.10
6,80 €

RÉF.	NOM	COMBUSTIBLE	PRIX
05652101	HeatMaster 25 TC (P01.10)	Gaz naturel	6 560
05652201	HeatMaster 35 TC (P01.10)	Gaz naturel	7 299
05652301	HeatMaster 45 TC (P01.10)	Gaz naturel	8 556

Schéma de principe



- ▶ **Système TANK-IN-TANK**
- ▶ **Vases d'expansion primaire et sanitaire à prévoir**
- ▶ **Convertible en propane.**

Accessoires

RÉF.	NOM	PRIX
NEUTRA25	Neutraliseur de condensats gaz sol 25/35 kW	325
NEUTRA50	Neutraliseur de condensats gaz sol 45/70 kW	379
NEUTRAL13	Recharge 1,3 kg neutraliseur condensat	36
NEUTRAL50	Recharge 5 kg neutraliseur condensat	191

Se référer au chapitre "Recommandations d'ACV"

Gamme de thermostats d'ambiance p. 16

Accessoires de raccordement ventouse p. 66-67

- 1 Raccordement cheminée en concentrique.
- 2 Tube d'évacuation des gaz de combustion.
- 3 Chambre de combustion.
- 4 Échangeur de chaleur en acier inoxydable.
- 5 Ballon d'eau chaude Tank in Tank en acier inoxydable.
- 6 Disque de séparation du circuit primaire.
- 7 Ballon pour le préchauffage de l'eau sanitaire.
- 8 Récupérateur de condensats
- 9 Pompe de charge HEP.
- 10 Sonde de pression.
- 11 Circuit chauffage.
- 12 Tableau électrique.
- 13 Tableau de commande ACVMax
- 14 Doigt de gant ECS
- 15 Purgeur d'air automatique.
- 16 Tube d'alimentation gaz.
- 17 Bloc gaz.
- 18 Soupape sanitaire 8 bars.
- 19 Brûleur modulant à pré-mélange air/gaz.
- 20 Admission d'air.

Caractéristiques techniques et dimensions

TYPE		HEATMASTER 25 TC	HEATMASTER 35 TC	HEATMASTER 45 TC
Référence		05652101	05652201	05652301
Combustible		Gaz naturel	Gaz naturel	Gaz naturel
Débit calorifique max (entrée) - PCI	kW	25	35	45
Débit calorifique max (entrée) - PCS	kW	27,8	38,9	50,0
Puissance utile au régime max (80/60°C)	kW	24,3	34,2	44,7
Puissance utile au régime min (80/60°C)	kW	4,9	6,8	8,8
Rendement à 30% de charge	%	109,0	109,4	109
Capacité totale	L	200	200	200
Capacité eau chaude sanitaire	L	100	100	100
Surface de chauffe ballon ECS	m²	2,2 + 0,6	2,2 + 0,6	2,2 + 0,6
Raccordement chauffage	Ø"	1 F	1 F	1 F
Raccordement sanitaire	Ø"	1 M	1 M	1 M
Raccordement gaz	Ø"	3/4 M	3/4 M	3/4 M
Débit de gaz G20 (puissance max)	m³/h	2,66	3,64	4,67
Débit de gaz G31 (puissance max)	kg/h	1,9	2,7	3,5
Raccordement à la cheminée	Ømm	80/125	80/125	80/125
Perte de charge max du conduit de fumée	Pa	95	130	130
Poids à vide	kg	177	177	177
Température maximale de fonctionnement	°C	87	87	87
Pression max de service (primaire)	bar	3	3	3
Pression max de service (ECS)	bar	8,6	8,6	8,6
Tension	V	230	230	230
Protection IP		30	30	30
Puissance électrique consommée	W	95	110	126
Profil de soutirage déclaré		XXL	XXL	XXL
Efficacité énergétique saisonnière (ETAS)	%	94	94	94
Classe d'efficacité énergétique pour le chauffage des locaux		A	A	A
Classe d'efficacité énergétique pour le chauffage de l'eau		A	A	A

Performances sanitaires

TYPE		HEATMASTER 25 TC	HEATMASTER 35 TC	HEATMASTER 45 TC
Débit de pointe à 40°C	L/10'	361	408	451
Débit de pointe 1ère heure à 40°C	L/60'	1018	1328	1610
Débit continu à 40°C	L/h	788	1104	1390
Débit de pointe à 45°C	L/10'	301	339	373
Débit de pointe 1ère heure à 45°C	L/60'	865	1127	1366
Débit continu à 45°C	L/h	676	946	1192
Débit de pointe à 60°C	L/10'	183	197	220
Débit de pointe 1ère heure à 60°C	L/60'	577	749	894
Débit continu à 60°C	L/h	473	662	820

RÉGIME DE MARCHÉ

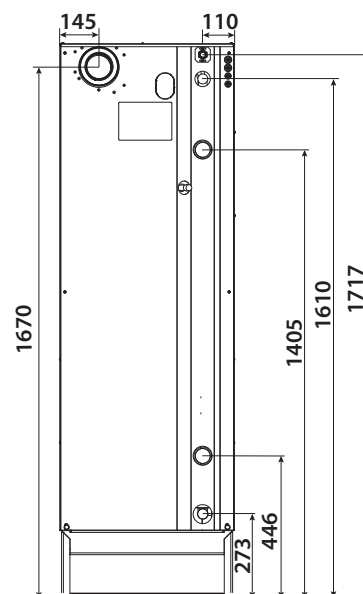
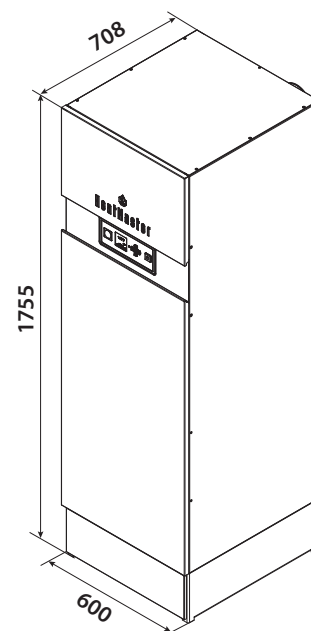
Point de consigne ECS : 75°C

Eau froide : t° 10°C

RACCORDEMENT À LA CHEMINÉE

B23-B23P-C13(x)-C33(x)-C43(x)-C53(x)-C83(x)-C93

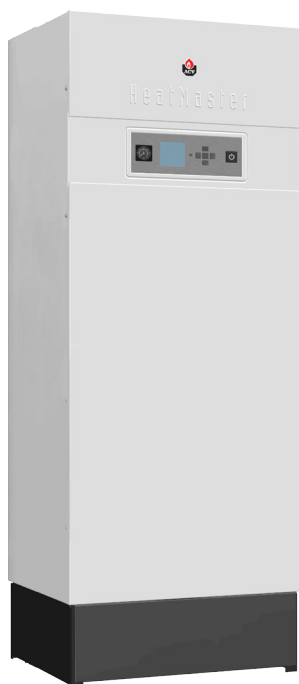
DIMENSIONS



HeatMaster 70 → 120 TC

CHEMINÉE OU VENTOUSE
Chaudières double service
gaz condensation

Description



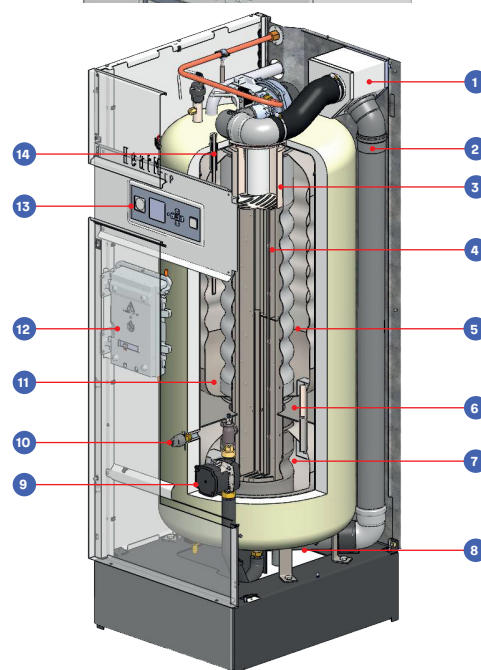
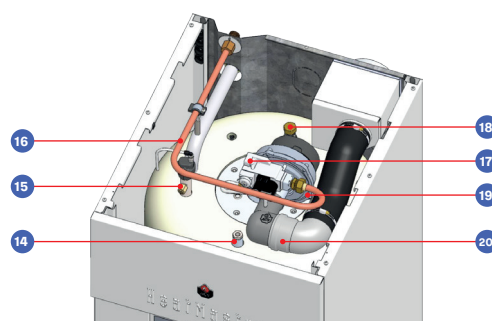
- Equipé de l'automate-brûleur ACVMax avec écran graphique LCD et fonctionnalités étendues.
- Condensation totale tant en chauffage qu'en production eau chaude.
- Échangeur et ballon sanitaire Tank-in-Tank en acier inoxydable.
- Très haut rendement.
- Régulation par fonction modulante.
- Multiples possibilités de pilotage : thermostat On/Off, OpenTherm 3.0, entrée 0-10 V pour modulation puissance, alarme, Modbus.
- Raccordement cheminée ou ventouse.
- Version gaz naturel convertible en gaz propane.
- Anti-légionnelles : T° de stockage > 60° C.



Eco-participation
catégorie 1-P01.10
6,80 €

RÉF.	NOM	COMBUSTIBLE	PRIX
05652401	HeatMaster 70 TC (P01.10)	Gaz naturel	15 017
05652501	HeatMaster 85 TC (P01.10)	Gaz naturel	16 582
05652601	HeatMaster 120 TC (P01.10)	Gaz naturel	19 448

Schéma de principe



- ▶ **Système TANK-IN-TANK**
- ▶ **Vases d'expansion primaire et sanitaire à prévoir**
- ▶ **Convertible en propane.**

Accessoires

RÉF.	NOM	PRIX
NEUTRA50	Neutraliseur de condensats gaz sol 45/70 kW	379
NEUTRA150	Neutraliseur de condensats gaz sol 85/120 kW	627
NEUTRAL13	Recharge 1,3 kg neutraliseur condensat	36
NEUTRAL50	Recharge 5 kg neutraliseur condensat	191

**Se référer au chapitre
"Recommandations d'ACV"**

Gamme de thermostats d'ambiance p. 16

Accessoires de raccordement ventouse p. 66-67

- 1 Raccordement cheminée en concentrique.
- 2 Tube d'évacuation des gaz de combustion.
- 3 Chambre de combustion.
- 4 Échangeur de chaleur en acier inoxydable.
- 5 Ballon d'eau chaude Tank in Tank en acier inoxydable.
- 6 Disque de séparation du circuit primaire.
- 7 Ballon pour le préchauffage de l'eau sanitaire.
- 8 Récupérateur de condensats
- 9 Pompe de charge HEP.
- 10 Sonde de pression.
- 11 Circuit chauffage.
- 12 Tableau électrique.
- 13 Tableau de commande ACVMax
- 14 Doigt de gant ECS
- 15 Purgeur d'air automatique.
- 16 Tube d'alimentation gaz.
- 17 Bloc gaz.
- 18 Soupape sanitaire 8 bars.
- 19 Brûleur modulant à pré-mélange air/gaz.
- 20 Admission d'air.

Caractéristiques techniques et dimensions

TYPE		HEATMASTER 70 TC	HEATMASTER 85 TC	HEATMASTER 120 TC
Référence		05652401	05652501	05652601
Combustible		Gaz naturel	Gaz naturel	Gaz naturel
Débit calorifique max (entrée) - PCI	kW	69,9	85	115
Débit calorifique max (entrée) - PCS	kW	77,6	94,4	127,7
Puissance utile au régime max (80/60°C)	kW	68,0	82,5	111,6
Puissance utile au régime min (80/60°C)	kW	20,9	20,5	24,3
Rendement à 30% de charge	%	109,0	108	108
Capacité totale	L	315	315	315
Capacité eau chaude sanitaire	L	190	190	190
Surface de chauffe ballon ECS	m²	3,4 + 0,9	3,4 + 0,9	3,4 + 0,9
Raccordement chauffage	Ø"	1 1/2 F	1 1/2 F	1 1/2 F
Raccordement sanitaire	Ø"	1 M	1 M	1 M
Raccordement gaz	Ø"	3/4 M	3/4 M	3/4 M
Perte de charge hydraulique chaudière à $\Delta t = 20^\circ\text{C}$	mbar	9	14	27
Débit de gaz G20 (puissance max)	m³/h	7,2	8,6	12
Débit de gaz G31 (puissance max)	kg/h	5,4	6,6	8,9
Raccordement à la cheminée	Ømm	100/150	100/150	100/150
Perte de charge max du conduit de fumée	Pa	110	160	170
Poids à vide	kg	298	298	298
Température maximale de fonctionnement	°C	87	87	87
Pression max de service (primaire)	bar	3	3	3
Pression max de service (ECS)	bar	8,6	8,6	8,6
Tension	V	230	230	230
Protection IP		30	30	30
Puissance électrique consommée	W	210	266	327
Profil de soutirage déclaré		XXL	-	-
Efficacité énergétique saisonnière (ETAS)	%	94	93	93
Classe d'efficacité énergétique pour le chauffage des locaux		A	-	-
Classe d'efficacité énergétique pour le chauffage de l'eau		A	-	-

Performances sanitaires

TYPE		HEATMASTER 70 TC	HEATMASTER 85 TC	HEATMASTER 120 TC
Débit de pointe à 40°C	L/10'	716	783	900
Débit de pointe 1ère heure à 40°C	L/60'	2455	2895	3620
Débit continu à 40°C	L/h	2087	2534	3402
Débit de pointe à 45°C	L/10'	592	646	676
Débit de pointe 1ère heure à 45°C	L/60'	2083	2456	3098
Débit continu à 45°C	L/h	1789	2172	2928
Débit de pointe à 60°C	L/10'	348	371	440
Débit de pointe 1ère heure à 60°C	L/60'	1391	1638	1847
Débit continu à 60°C	L/h	1252	1520	1754

RÉGIME DE MARCHÉ

Point de consigne ECS : 75°C
Eau froide : t° 10°C

RACCORDEMENT À LA CHEMINÉE

B23-B23P-C13(x)-C33(x)-C43(x)-C53(x)-C83(x)-C93

DIMENSIONS

